

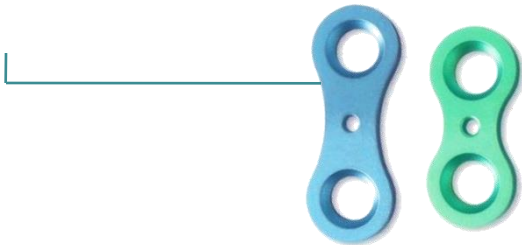
Las deformidades en los miembros de los niños, son relativamente comunes y ocasionalmente requieren de tratamiento quirúrgico. El sistema de Placas para crecimiento guiado EIGHT-Q™ consiste en una placa extraperióstica que utiliza el potencial de crecimiento sólido en la fisis de los niños, para guiar de forma segura la corrección de la deformidad angular. El sistema contiene múltiples tamaños de placas junto con opciones de tornillos sólidos o canulados para proveer una intervención temprana suave, en pacientes con tan sólo 18 meses.

La Placa Eight es un implante mínimamente invasivo, seguro para hemiepifisiodesis que permite la carga inmediata y rápida recuperación post operatoria. La placa utiliza dos orificios y tornillos divergentes para funcionar como una bisagra y evitar la compresión de la fisis. Orienta suavemente el proceso de crecimiento natural y restablece la alineación de las extremidades sin la necesidad de una osteotomía invasiva.

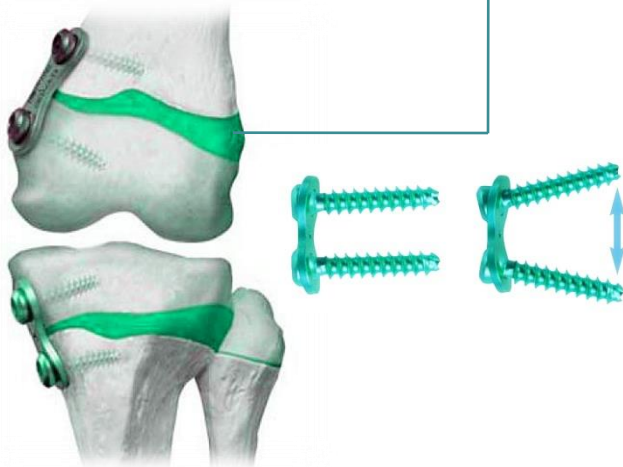
La Placa Quad está diseñada para proporcionar más opciones quirúrgicas en el tratamiento de las deformidades angulares pediátricas.

Características del Implante

- La placa contorneada se dobla para un ajuste anatómico y flexibilidad durante el crecimiento unilateral
- Orificio piloto central para colocación precisa sobre la physis.



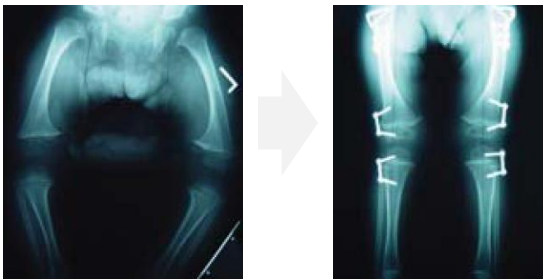
- Los tornillos canulados rosca total resisten las fuerzas de extracción y permiten una fácil extracción después del tratamiento.
- Los tornillos divergentes funcionan como una bisagra para guiar suavemente el crecimiento



Indicaciones:

El sistema de placas para el crecimiento guiado EIGHT-Q™ es una placa para la corrección de deformidades angulares, indicada para la corrección gradual de deformidades pediátricas en las extremidades superiores e inferiores:

- Codo Varo (postfractura supracondilar)
- Valgum y varum de rodilla, y en plano oblicuo, deformidad en flexión, recurvatum y valgum en tobillo.



Información del Implante

Placas en Ocho

REF (TIT)	TAMAÑOS (mm)
MOI 35254012	12
MOI 35254016	16



Placas Quad

REF (TIT)	TAMAÑOS (mm)
MOI 35713016	16
MOI 35713022	22



Cannulated Screw 4.5mm, cancellous

REF (TIT)	TAMAÑOS (mm)
MOI 35255016	16
MOI 35355024	24
MOI 35255032	32



Solid Screw 4.5mm, cancellous

REF (TIT)	TAMAÑOS (mm)
MOI 35714024	24
MOI 35714032	32



Información del Instrumental

	REF	DESCRIPCIÓN	CANT
1	MOI 3200001E	Cannulated Drill Bit, 3.2mm	1
2	MOI 3200002E	Threaded Wire, 1.6mm	2
3	MOI 3200003E	Drill Bit, 3.2mm	1
4	MOI 3200004E	Guide Drill, 3.2mm	1
5	MOI 3200005E	Wrench, Allen, 3.0mm Polyhedral	1
6	MOI 3200006E	Cannulated Screwdriver, 3.5mm	1