

Sistema de Cifoplastia





*La Vertebroplastia Percutánea y, más recientemente la **Cifoplastia**, son procedimientos para el aumento vertebral utilizados en el tratamiento del dolor causado por fracturas por compresión vertebral como consecuencia de la osteoporosis, tumores o trauma.*



Sistema de Cifoplastia

Instrumentos de Cifoplastia

Balón para Cifoplastia

Bomba para inflado de balón

Instrumentos de Cifoplastia

Dispositivos de Acceso Percutáneo

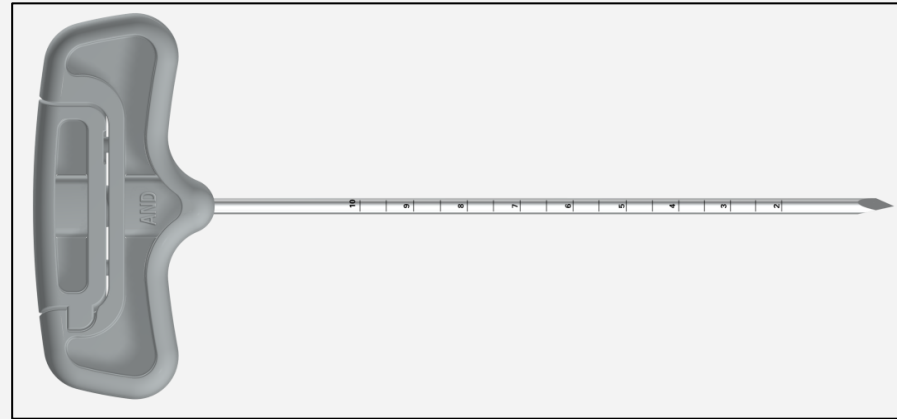
Tamaños:

Φ2.5mm(personalizado)-120mm

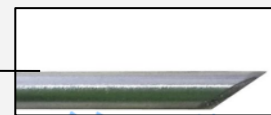
Φ3.0mm-128mm

Φ4.2mm-138mm

Escala: 10 cm



Punta: Tipo Biselado y Tipo Diamante

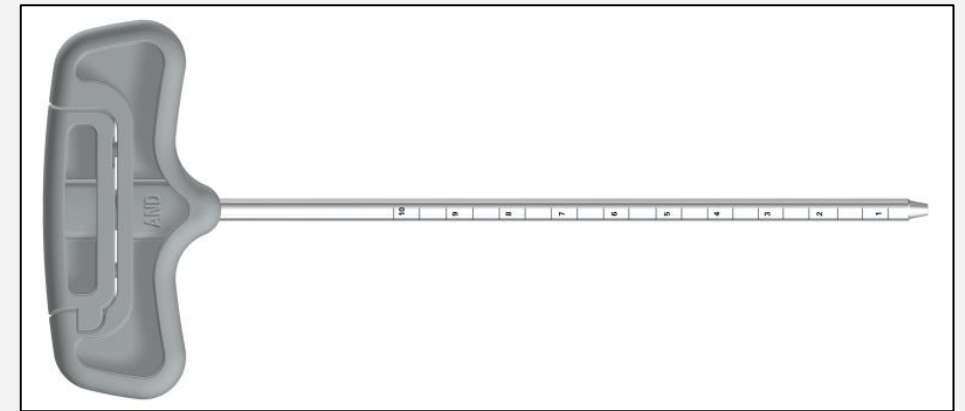




Cánula de Expansión

Tamaño: Φ 4.2mm-137mm

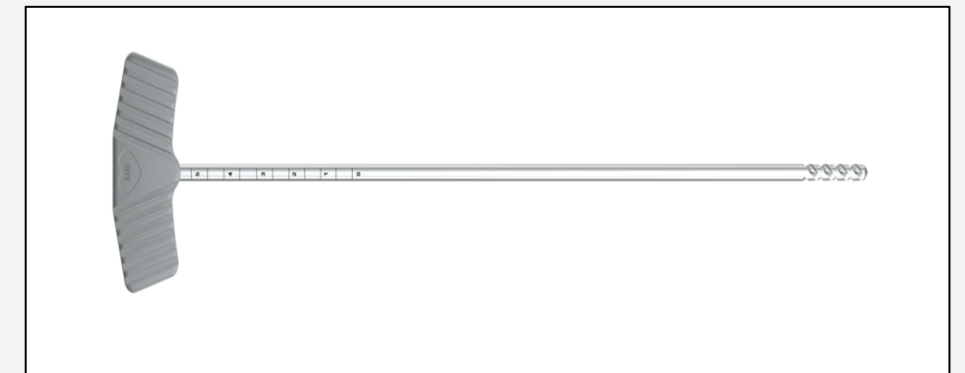
Escala: 10cm



Broca

Tamaño: Φ 3.5mm-250mm

Punta Diamante (Sólida y Precisa)

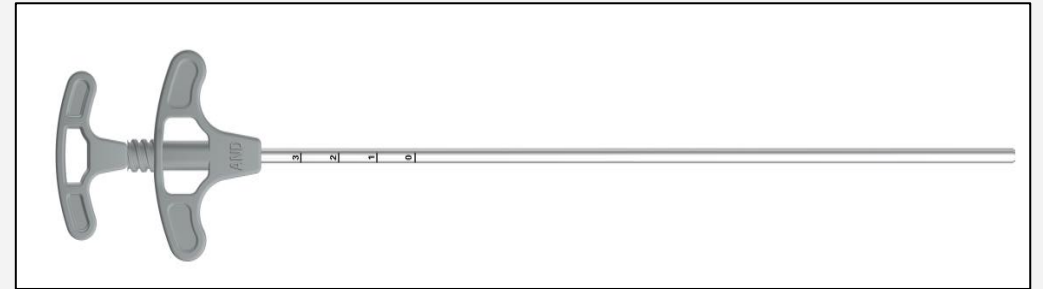




Aplicador de Cemento Óseo

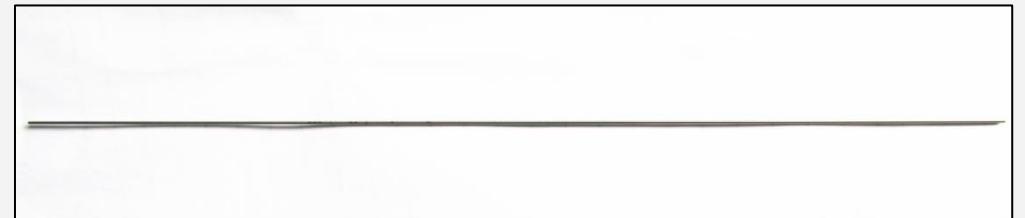
Tamaño: Φ 3.5mm-250mm

Volumen: 1.5ml/pc



Alambre Guía

Tamaño: Φ 1.55mm-268mm



Los Instrumentos para Cifoplastia están disponibles en las siguientes configuraciones:



D-set (Estándar)

Φ3.0 Dispositivos de Acceso Percutáneo	2und.
Φ4.2 Cánulas de Expansión	2und.
Φ3.5 Broca	1und.
Φ3.5 Aplicador de Cemento	6und.
Alambre Guía	1und.



B-set

Φ3.0 Dispositivo de Acceso Percutáneo	1und.
Φ4.2 Cánula de Expansión	1und.
Φ3.5 Broca	1und.
Φ3.5 Aplicador de Cemento	4und.
Alambre Guía	1und.

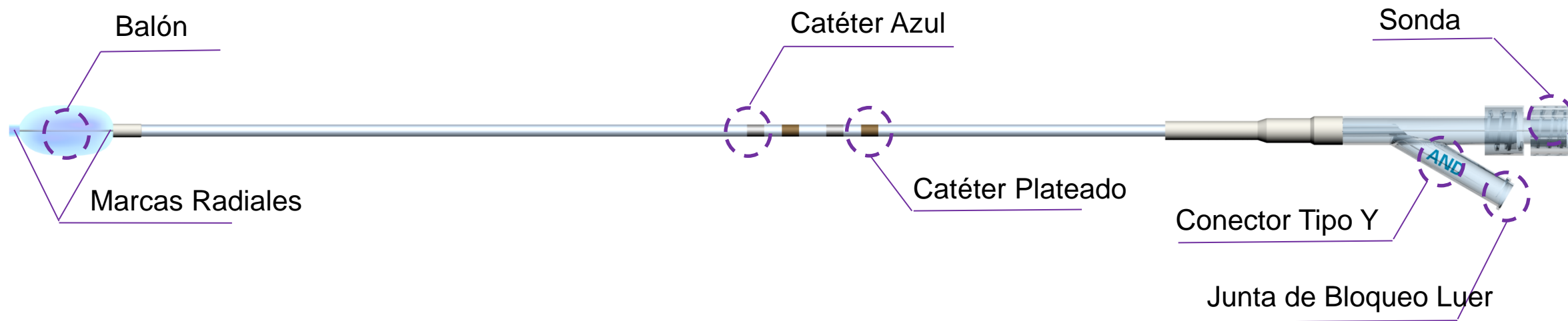


G-set

Φ4.2 Dispositivo de Acceso Percutáneo	1und.
Φ3.5 Broca.	1und.
Φ3.5 Aplicador de Cemento	4und.
Alambre Guía	1und.



BALÓN PARA CIFOPLASTIA



Tipo/Modelo	Especificaciones	Longitud Inicial	Presión
QN-I	10	10mm \pm 10%	400PSI \pm 10%
	15	15mm \pm 10%	400PSI \pm 10%
	20	20mm \pm 10%	400PSI \pm 10%

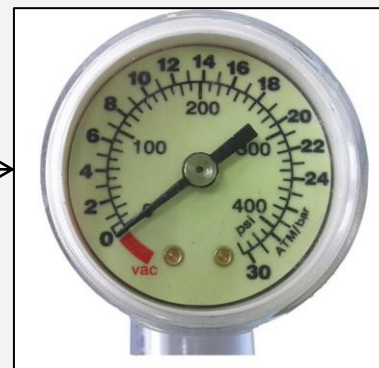


BOMBA DE INFLADO PARA CIFOPLASTIA



Conector Luer Lock

Modelo	Rango Máximo
YLB-20	20 atm
YLB-25	25 atm
YLB-30	30 atm
YLB-40	40 atm

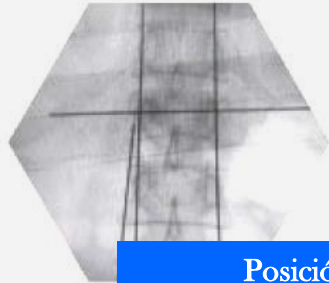


Rango: 0-40 Atm

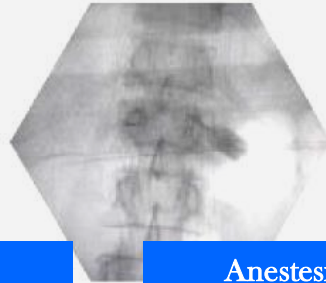


1 atm=101325Pa
1 atm=760mmHg

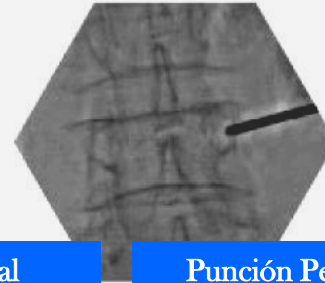
PASOS QUIRÚRGICOS



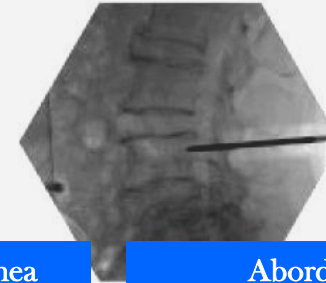
Posición



Anestesia Local



Punción Percutánea



Abordaje



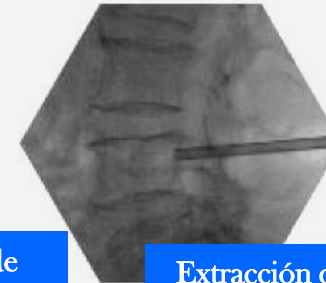
Extracción Sonda,
Inserción Alambre



Extracción de la Cánula



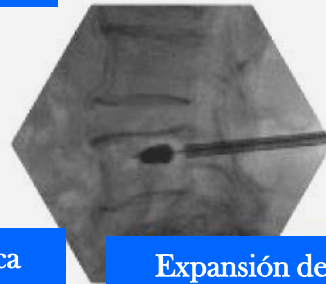
Insertar la Cánula de
Expansión



Extracción de la Cánula
Interna



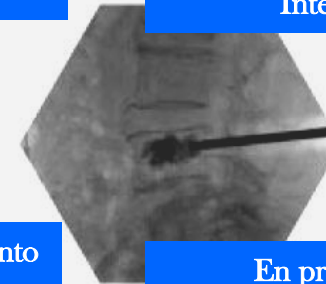
Inserción de la Broca



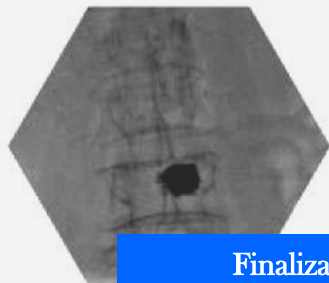
Expansión del Balón



Colocación del Cemento
Óseo



En proceso



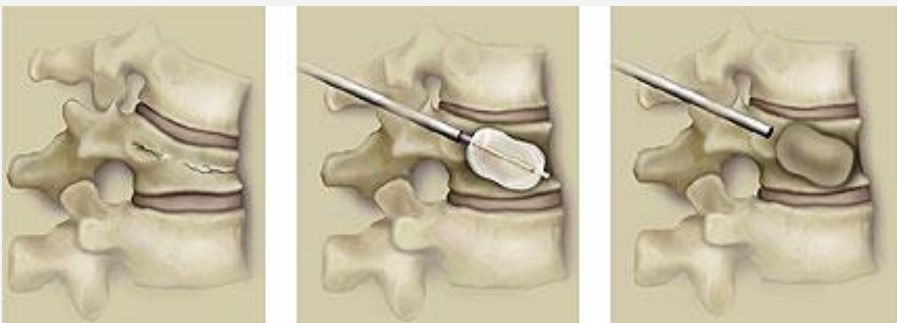
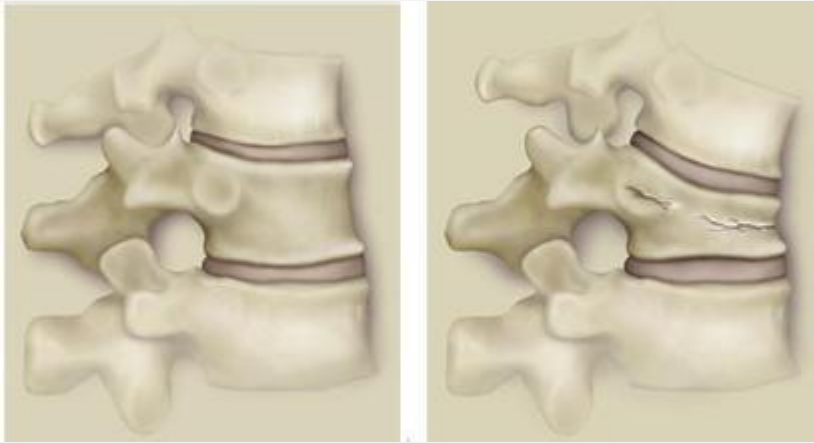
Finalizado





Características del Producto

- Tres tamaños(10mm, 15mm, 20mm) para adaptarse a más indicaciones
- Dispositivo de bomba de balón simple y fácil de usar
- Marcadores Radiopacos en el balón indican un posicionamiento preciso
- Abordaje quirúrgico percutáneo
- Riesgo de fuga de cemento disminuido
- Rápida restauración del cuerpo vertebral colapsado



INDICACIONES:

- Fracturas Vertebrales por Compresión
- Tumores Vertebrales
- Fracturas recientes en la pared vertebral posterior en los ancianos
- Administración de Medicamentos para mejorar el efecto de la Vertebroplastia Percutánea PVP

CONTRAINDICACIONES:

- Pacientes con fracturas por compresión vertebral del 75%
- Pacientes con fractura vertebral posterior
- Pacientes con disfunción en la coagulación sanguínea
- Pacientes en estado terminal
- Pacientes con serias enfermedades cardiopulmonares

Conclusiones

- ✓ *Cirugía mínimamente invasiva*
- ✓ *Técnica Quirúrgica fácil*
- ✓ *Menor riesgo, bajas complicaciones*
- ✓ *Rápida recuperación*
- ✓ *Reduce el dolor y recupera el daño*
- ✓ *Anestesia local*





USA OFFICE

4000 Island Blvd, Suite 2704
Aventura, Florida 33160

PUERTO RICO OFFICE

1660 Santa Ana Street
Esq. Fidalgo Diaz,
San Juan, Puerto Rico 00909

E-mail: info@madisonorthoinc.com

Website: www.madisonorthoinc.com